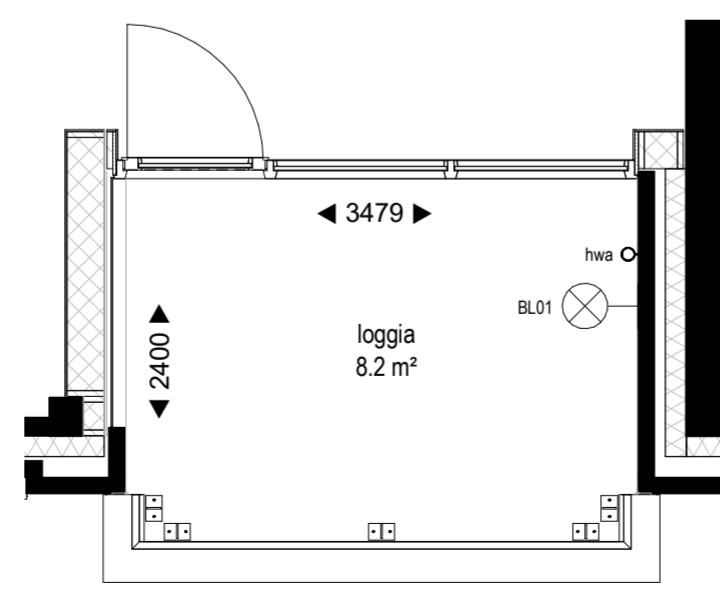


Appartement type A2 (optie breed wonen),  
 bouwnummer 03, 04, 05, 23, 24, 25, 45, 46, 47, 64, 65 en 66



Appartement type A2 (optie breed wonen),  
 loggia/balkon bouwnummer 23, 24, 25, 45, 46, 47, 64, 65 en 66

Toestellen indeling installaties kunnen nog wijzigen,  
 deze zijn indicatief weergegeven op tekening.

In deze plattegrond zijn alleen de installaties t.b.v. huishoudelijk gebruik aangegeven.  
 De E-voorzieningen voor de W-installaties dienen in de uitvoering bepaald te worden door de W-installeur in overleg met de E-installeur.

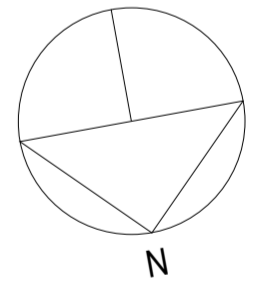
Keuken en aansluitpunten keuken conform 0 tekening showroom inclusief 2 wcd liggend voor huishoudelijk gebruik

### Afkortingen:

- |    |               |     |                                      |
|----|---------------|-----|--------------------------------------|
| WM | - Wasmachine  | VK  | - Vloerverwarmingsverdeler           |
| WD | - Wasdroger   | MK  | - Meterkast                          |
| th | - Thermostaat | WP  | - Warmtepomp                         |
|    |               | WTW | - Warmteterugwinning ventilatie-unit |

### Symbolenverklaring:

- Schakelaar, 1-polig
- Schakelaar, 1-polig met enkelvoudige wcd
- Wisselchakelaar
- Serieschakelaar
- Wisselchakelaar met enkelvoudige wcd
- Kruischakelaar
- Lichtpunt
- Wandarmatuur (BL = buitenlamp, CVZ = centraal geschakeld)
- Enkelvoudige wcd
- Tweevoudige wcd
- Loze leiding t.b.v. data / cai
- Bedrade aansluiting thermostaat
- Bedrade aansluiting CO2 opnemer
- Melder, rook, optisch
- Videofoon, binnenpost
- Ruimte voorzien van vloerverwarming
- Vloerverwarmingsverdeler
- Ventiel mechanische ventilate toevoer (plafond)
- Ventiel mechanische ventilate afvoer (plafond)
- Ventiel mechanische ventilate toevoer (wand)
- Ventiel mechanische ventilate afvoer (wand)
- Elektrische radiator



In meerdere verblijfsruimtes is de krijtstreep methode toegepast: Een ruimte hoeft binnen de bouwregelgeving niet fysiek door wanden omgeven te zijn. Er kan gewerkt worden met een 'fictieve' scheidingsconstructie voor een functiegebied, verblijfsgebied, functieruimte of verblijfsruimte. Deze methode wordt toegepast als een gebied niet aan de eisen voor daglichttoetreding kan voldoen, de oppervlakte van het verblijfsgebied wordt afgestemd op de beschikbare hoeveelheid daglichtoppervlakte.

VERKOOPTEKENING

## Woningtype A2 optie breed-wonen

Bouwnummer 3, 4, 5, 23, 24, 25, 45, 46, 47, 64, 65 & 66

EEN PROJECT VAN

VERKOOP EN INFORMATIE  

 010 - 272 00 00

010 - 272 00 00