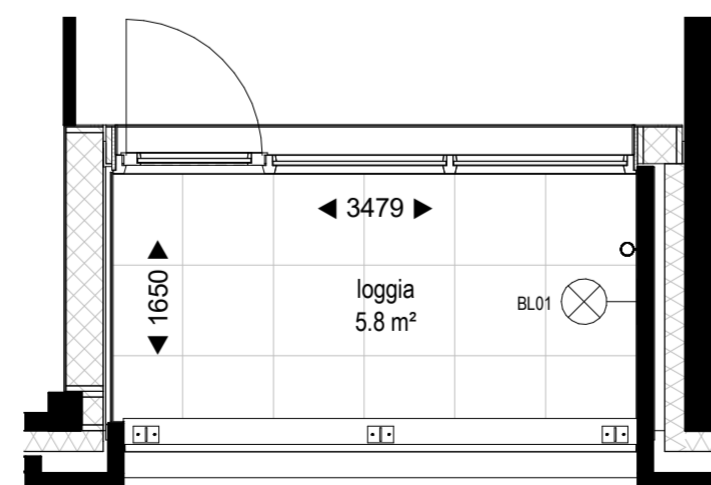


Toestellen indeling installaties kunnen nog wijzigen, deze zijn indicatief weergegeven op tekening

Appartement type A2, bouwnummer 02, 22, 44 en 63



Appartement type A2, loggia bouwnummer 02

In deze plattegrond zijn alleen de installaties t.b.v. huishoudelijk gebruik aangegeven.
De E-voorzieningen voor de W-installaties dienen in de uitvoering bepaald te worden door de W-installeateur in overleg met de E-installeateur.

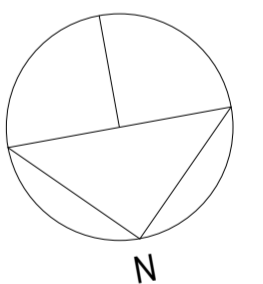
Keuken en aansluitpunten keuken conform 0 tekening showroom inclusief 2 wcd liggend voor huishoudelijk gebruik

Afkortingen:

WM	- Wasmachine	VK	- Vloerverwarmingsverdeler
WD	- Wasdroger	MK	- Meterkast
th	- Thermostaat	WP	- Wärmtepomp
		WTW	- Wärmeterugwinning ventilatie-unit

Symbolenverklaring:

	Schakelaar, 1-polig
	Schakelaar, 1-polig met enkelvoudige wcd
	Wisselchakelaar
	Serieschakelaar
	Wisselchakelaar met enkelvoudige wcd
	Kruisschakelaar
	Lichtpunt
	Wandarmatuur (BL = buitenlamp, CVZ = centraal geschakeld)
	Enkelvoudige wcd
	Tweevoudige wcd
	Loze leiding t.b.v. data / cai
	Bedrade aansluiting thermostaat
	Bedrade aansluiting CO2 opnemer
	Melder, rook, optisch
	Videofoon, binnenpost
	Ruimte voorzien van vloerverwarming
	Vloerverwarmingsverdeler
	Ventiel mechanische ventilate toevoer (plafond)
	Ventiel mechanische ventilate afvoer (plafond)
	Ventiel mechanische ventilate toevoer (wand)
	Ventiel mechanische ventilate afvoer (wand)
	Elektrische radiator



In meerdere verblijfsruimtes is de krijtstreep methode toegepast: Een ruimte hoeft binnen de bouwregelgeving niet fysiek door wanden omgeven te zijn. Er kan gewerkt worden met een 'fictieve' scheidingsconstructie voor een functiegebied, verblijfsgebied, functieruimte of verblijfsruimte. Deze methode wordt toegepast als een gebied niet aan de eisen voor daglichttoetreding kan voldoen, de oppervlakte van het verblijfsgebied wordt afgestemd op de beschikbare hoeveelheid daglichtoppervlakte.

VERKOOPTEKENING

Woningtype A2

Bouwnummer 2, 22, 44 & 63



EEN PROJECT VAN



VERKOOP EN INFORMATIE



010 - 272 00 00

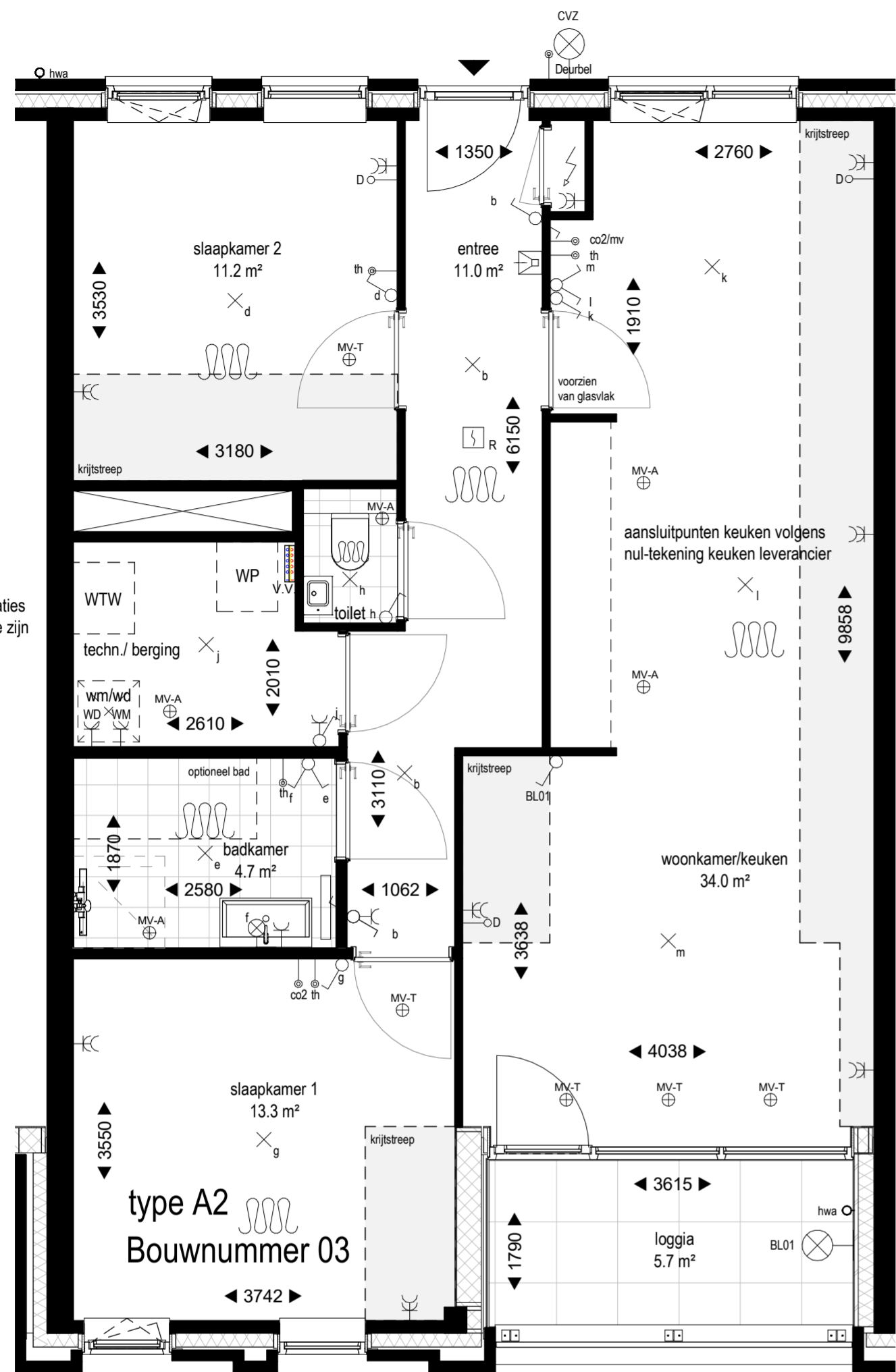


010 - 272 00 00

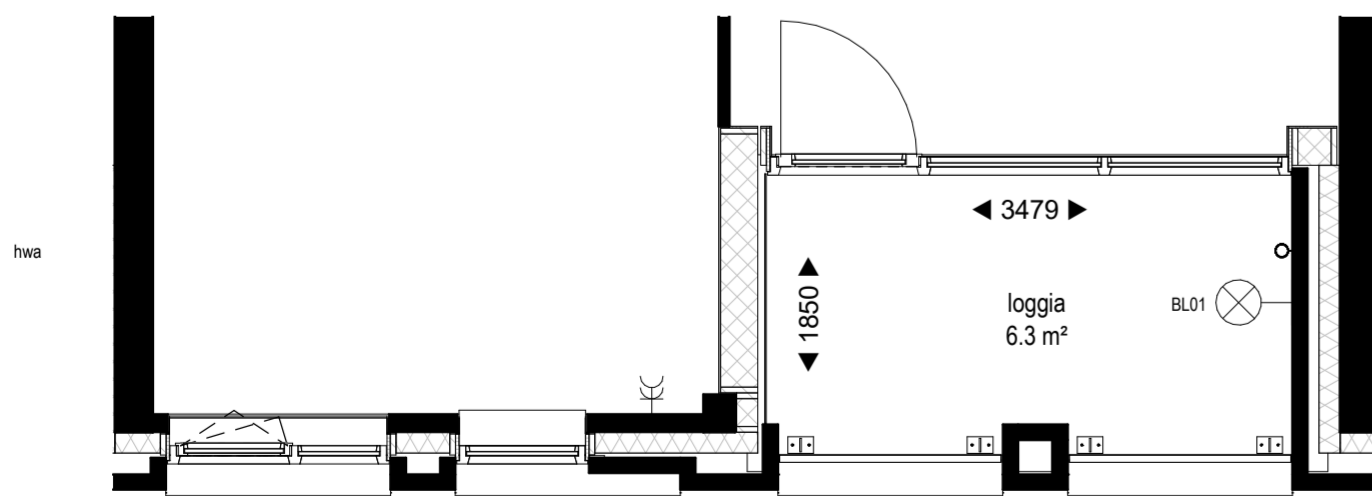
02-10-2023

Aan de getoonde impressies e.d. kunnen geen rechten worden ontleend.

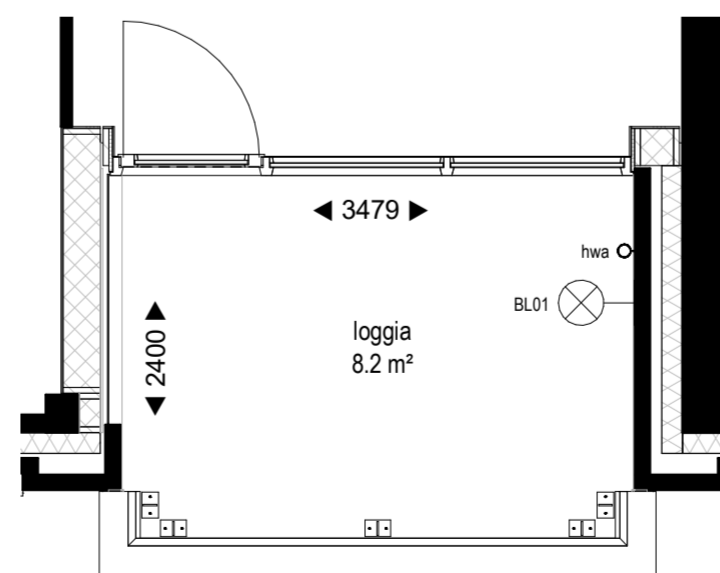
Toestellen indeling installaties kunnen nog wijzigen, deze zijn indicatief weergegeven op tekening.



Appartement type A2, bouwnummer 03, 04, 05, 06, 23, 24, 25, 26, 45, 46, 47, 48, 64, 65, 66 en 67



Appartement type A2, loggia-gevelindeling bouwnummer 06, 26, 48 en 67



Appartement type A2, loggia/balkon bouwnummer 23, 24, 25, 45, 46, 47, 64, 65 en 66

In meerdere verblijfsruimtes is de krijtstreep methode toegepast: Een ruimte hoeft binnen de bouwregelgeving niet fysiek door wanden omgeven te zijn. Er kan gewerkt worden met een 'fictieve' scheidingsconstructie voor een functiegebied, verblijfsgebied, functieruimte of verblijfsruimte. Deze methode wordt toegepast als een gebied niet aan de eisen voor daglichttoetreding kan voldoen, de oppervlakte van het verblijfsgebied wordt afgestemd op de beschikbare hoeveelheid daglichtoppervlakte.

In deze plattegrond zijn alleen de installaties t.b.v. huishoudelijk gebruik aangegeven. De E-voorzieningen voor de W-installaties dienen in de uitvoering bepaald te worden door de W-installateur in overleg met de E-installateur.

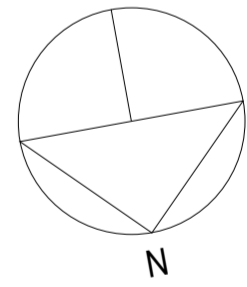
Keuken en aansluitpunten keuken conform 0 tekening showroom inclusief 2 wcd liggend voor huishoudelijk gebruik

Afkortingen:

- WM - Wasmachine
- WD - Wasdroger
- th - Thermostaat
- VK - Vloerverwarmingsverdeler
- MK - Meterkast
- WP - Warmtepomp
- WTW - Warmteterugwinning ventilatie-unit

Symbolenverklaring:

- Schakelaar, 1-polig
- Schakelaar, 1-polig met enkelvoudige wcd
- Wisselschakelaar
- Serieschakelaar
- Wisselschakelaar met enkelvoudige wcd
- Kruisschakelaar
- Lichtpunt
- Wandarmatuur (BL = buitenlamp, CVZ = centraal geschakeld)
- Enkelvoudige wcd
- Tweevoudige wcd
- Loze leiding t.b.v. data / cai
- Bedrade aansluiting thermostaat
- Bedrade aansluiting CO2 opnemer
- Melder, rook, optisch
- Videofoon, binnenpost
- Ruimte voorzien van vloerverwarming
- Vloerverwarmingsverdeler
- Ventiel mechanische ventilate toevoer (plafond)
- Ventiel mechanische ventilate afvoer (plafond)
- Ventiel mechanische ventilate toevoer (wand)
- Ventiel mechanische ventilate afvoer (wand)
- Elektrische radiator



VERKOOPTEKENING

Woningtype A2

Bouwnummer 3, 4, 5, 6, 23, 24, 25, 26, 45, 46, 47, 48, 64, 65, 66 & 67

EEN PROJECT VAN

VERKOOP EN INFORMATIE

010 - 272 00 00

010 - 272 00 00

02-10-2023

Aan de getoonde impressies e.d. kunnen geen rechten worden ontleend.