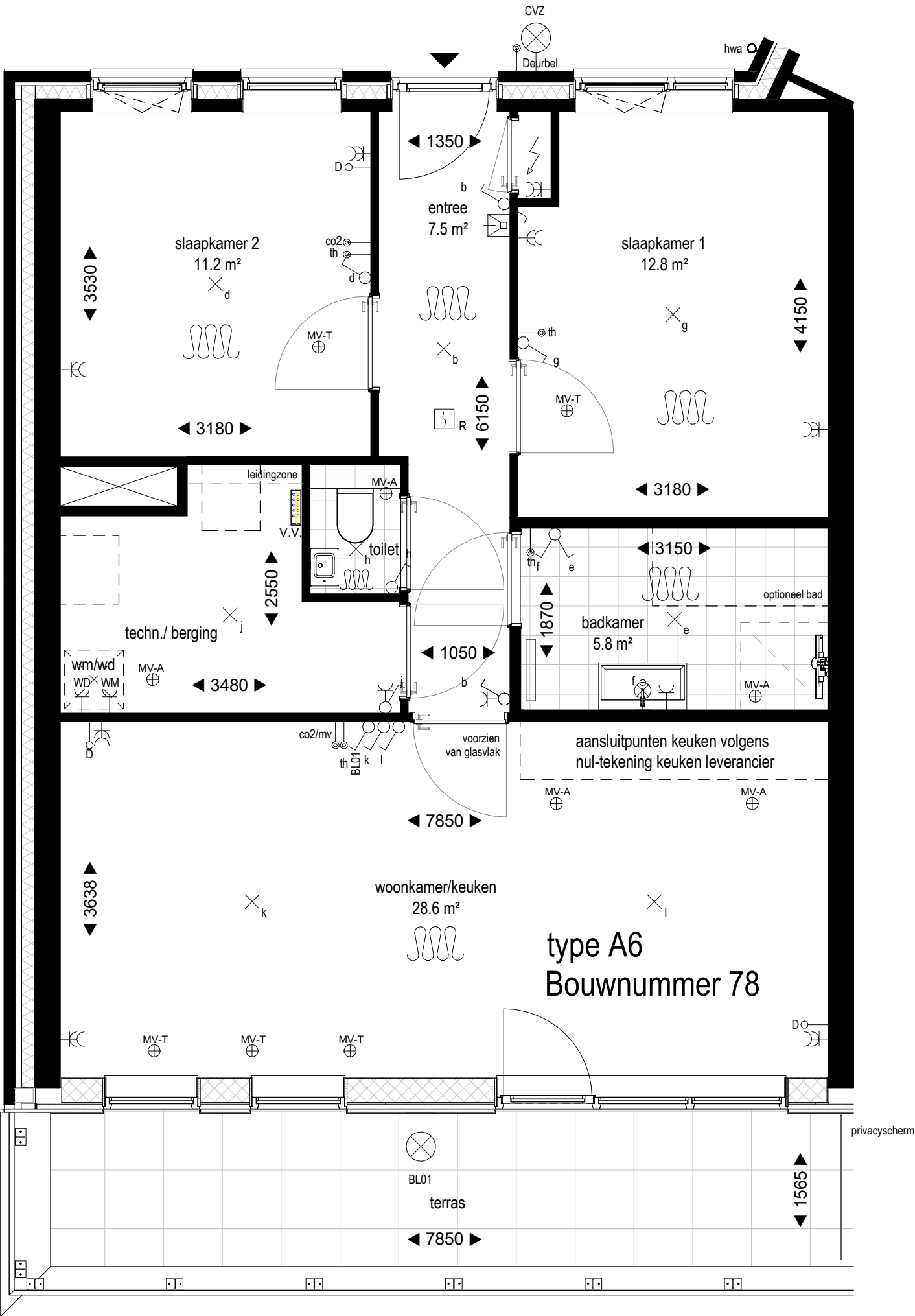


In meerdere verblijfsruimtes is de krijtstreep methode toegepast: Een ruimte hoeft binnen de bouwregelgeving niet fysiek door wanden omgeven te zijn. Er kan gewerkt worden met een 'fictieve' scheidingsconstructie voor een functiegebied, verblijfsgebied, functieruimte of verblijfsruimte. Deze methode wordt toegepast als een gebied niet aan de eisen voor daglichttoetreding kan voldoen, de oppervlakte van het verblijfsgebied wordt afgestemd op de beschikbare hoeveelheid daglichtoppervlakte.

Toestellen indeling installaties kunnen nog wijzigen, deze zijn indicatief weergegeven op tekening.



Appartement type A6, bouwnummer 78

In deze plattegrond zijn alleen de installaties t.b.v. huishoudelijk gebruik aangegeven.
De E-voorzieningen voor de W-installaties dienen in de uitvoering bepaald te worden door de W-installateur in overleg met de E-installateur.

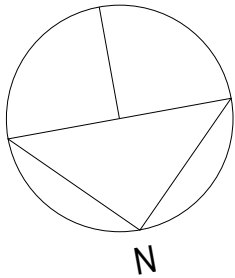
Keuken en aansluitpunten keuken conform 0 tekening showroom inclusief 2 wcd liggend voor huishoudelijk gebruik

Afkortingen:

WM	- Wasmachine	VK	- Vloerverwarmingsverdeler
WD	- Wasdroger	MK	- Meterkast
th	- Thermostaat	WP	- Warmtepomp
		WTW	- Warmteterugwinning ventilatie-unit

Symbolenverklaring:

- Schakelaar, 1-polig
- Schakelaar, 1-polig met enkelvoudige wcd
- Wisselschakelaar
- Serieschakelaar
- Wisselschakelaar met enkelvoudige wcd
- Kruisschakelaar
- Lichtpunt
- Wandarmatuur (BL = buitenlamp, CVZ = centraal geschakeld)
- Enkelvoudige wcd
- Tweevoudige wcd
- Loze leiding t.b.v. data / cai
- Bedrade aansluiting thermostaat
- Bedrade aansluiting CO2 opnemer
- Melder, rook, optisch
- Videofoon, binnenpost
- Ruimte voorzien van vloerverwarming
- Vloerverwarmingsverdeler
- Ventiel mechanische ventilate toevoer (plafond)
- Ventiel mechanische ventilate afvoer (plafond)
- Ventiel mechanische ventilate toevoer (wand)
- Ventiel mechanische ventilate afvoer (wand)
- Elektrische radiator



VERKOOPTEKENING

Woningtype A6
Bouwnummer 78



EEN PROJECT VAN



VERKOOP EN INFORMATIE



010 – 272 00 00



010 – 272 00 00

02-10-2023

Aan de getoonde impressies e.d. kunnen geen rechten worden ontleend.