

In deze plattegrond zijn alleen de installaties t.b.v. huishoudelijk gebruik aangegeven.

De E-voorzieningen voor de W-installaties dienen in de uitvoering bepaald te worden door de W-installeur in overleg met de E-installeur.

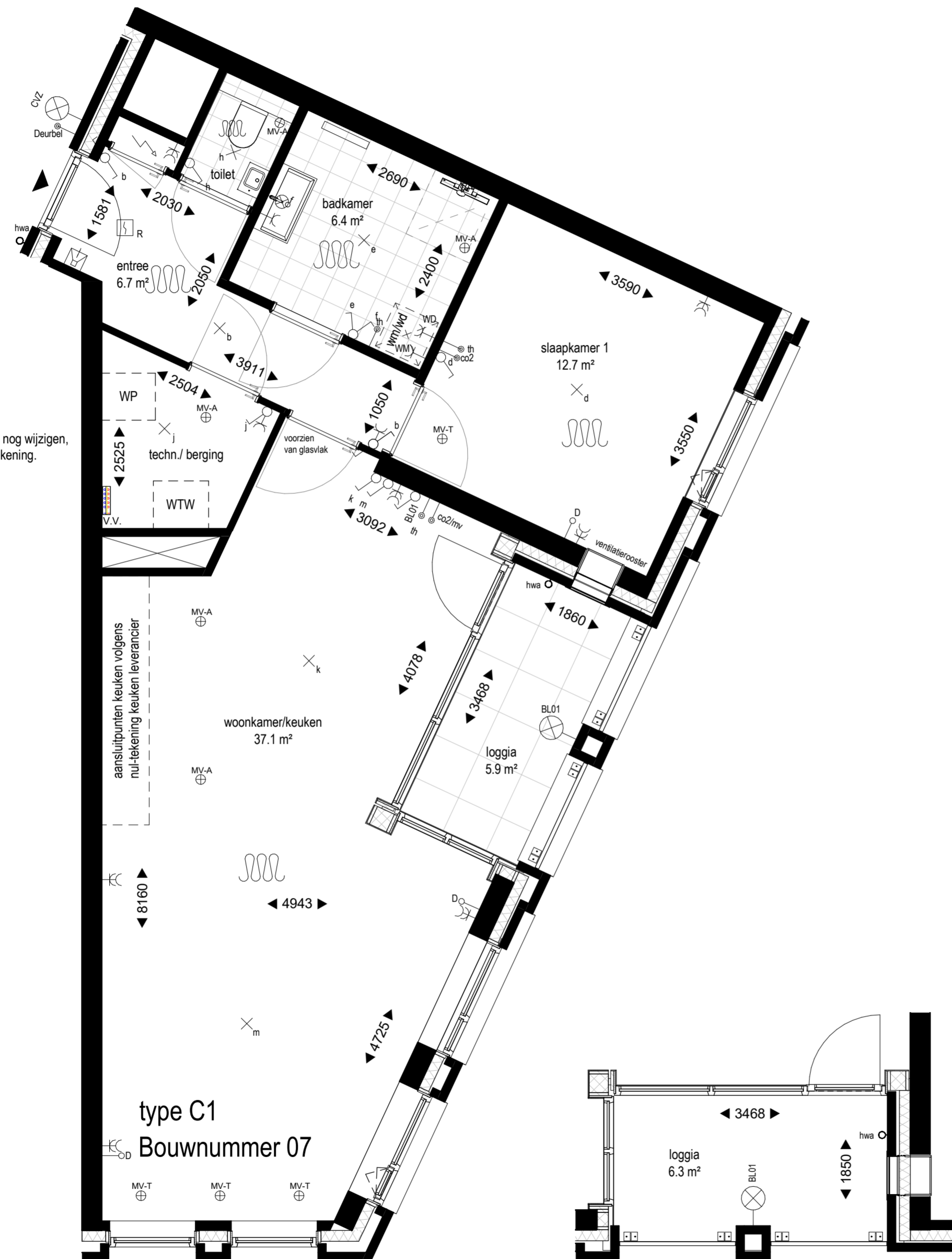
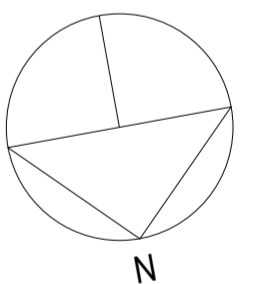
Keuken en aansluitpunten keuken conform 0 tekening showroom inclusief 2 wcd liggend voor huishoudelijk gebruik

## Afkortingen:

WM	- Wasmachine	VK	- Vloerverwarmingsverdeler
WD	- Wasdroger	MK	- Meterkast
th	- Thermostaat	WP	- Warmtepomp
		WTW	- Warmteterugwinning ventilatie-unit

## Symbolenverklaring:

	Schakelaar, 1-polig
	Schakelaar, 1-polig met enkelvoudige wcd
	Wisselschakelaar
	Serieschakelaar
	Wisselschakelaar met enkelvoudige wcd
	Kruisschakelaar
	Lichtpunt
	Wandarmatuur (BL = buitenlamp, CVZ = centraal geschakeld)
	Enkelvoudige wcd
	Tweevoudige wcd
	Loze leiding t.b.v. data / cai
	Bedrade aansluiting thermostaat
	Bedrade aansluiting CO2 opnemer
	Melder, rook, optisch
	Videfoon, binnenpost
	Ruimte voorzien van vloerverwarming
	Vloerverwarmingsverdeler
	Ventiel mechanische ventilatie toevoer (plafond)
	Ventiel mechanische ventilatie afvoer (plafond)
	Ventiel mechanische ventilatie toevoer (wand)
	Ventiel mechanische ventilatie afvoer (wand)
	Elektrische radiator



Toestellen indeling installaties kunnen nog wijzigen, deze zijn indicatief weergegeven op tekening.

type C1  
Bouwnummer 07

Appartement type C1, bouwnummer 07, 27, 49 en 68

Appartement type C1, loggia bouwnummer 27, 49 en 68

In meerdere verblijfsruimtes is de krijtstreep methode toegepast: Een ruimte hoeft binnen de bouwregelgeving niet fysiek door wanden omgeven te zijn. Er kan gewerkt worden met een 'fictieve' scheidingsconstructie voor een functiegebied, verblijfsgebied, functieruimte of verblijfsruimte. Deze methode wordt toegepast als een gebied niet aan de eisen voor daglichttoetreding kan voldoen, de oppervlakte van het verblijfsgebied wordt afgestemd op de beschikbare hoeveelheid daglichtoppervlakte.

VERKOOPTEKENING

**Woningtype C1**

Bouwnummer 7, 27, 49 & 68

EEN PROJECT VAN

**NIERSMAN**  
BOUW | ONTWIKKELING | VASTGOED

VERKOOP EN INFORMATIE

MAKELAARSKANTOOR  
**langejään**  
SINCE 1867

010 - 272 00 00

MAKELAARSKANTOOR  
**RR**  
REICHMAN & ROMMELAAR

010 - 272 00 00

02-10-2023

Aan de getoonde impressies e.d. kunnen geen rechten worden ontleend.

**HOFKWARTIER**  
NATUURLIJK ROTTERDAM