

In deze plattegrond zijn alleen de installaties t.b.v. huishoudelijk gebruik aangegeven.

De E-voorzieningen voor de W-installaties dienen in de uitvoering bepaald te worden door de W-installeur in overleg met de E-installeur.

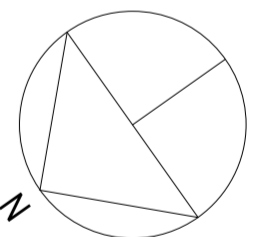
Keuken en aansluitpunten keuken conform 0 tekening showroom inclusief 2 wcd liggend voor huishoudelijk gebruik

Afkortingen:

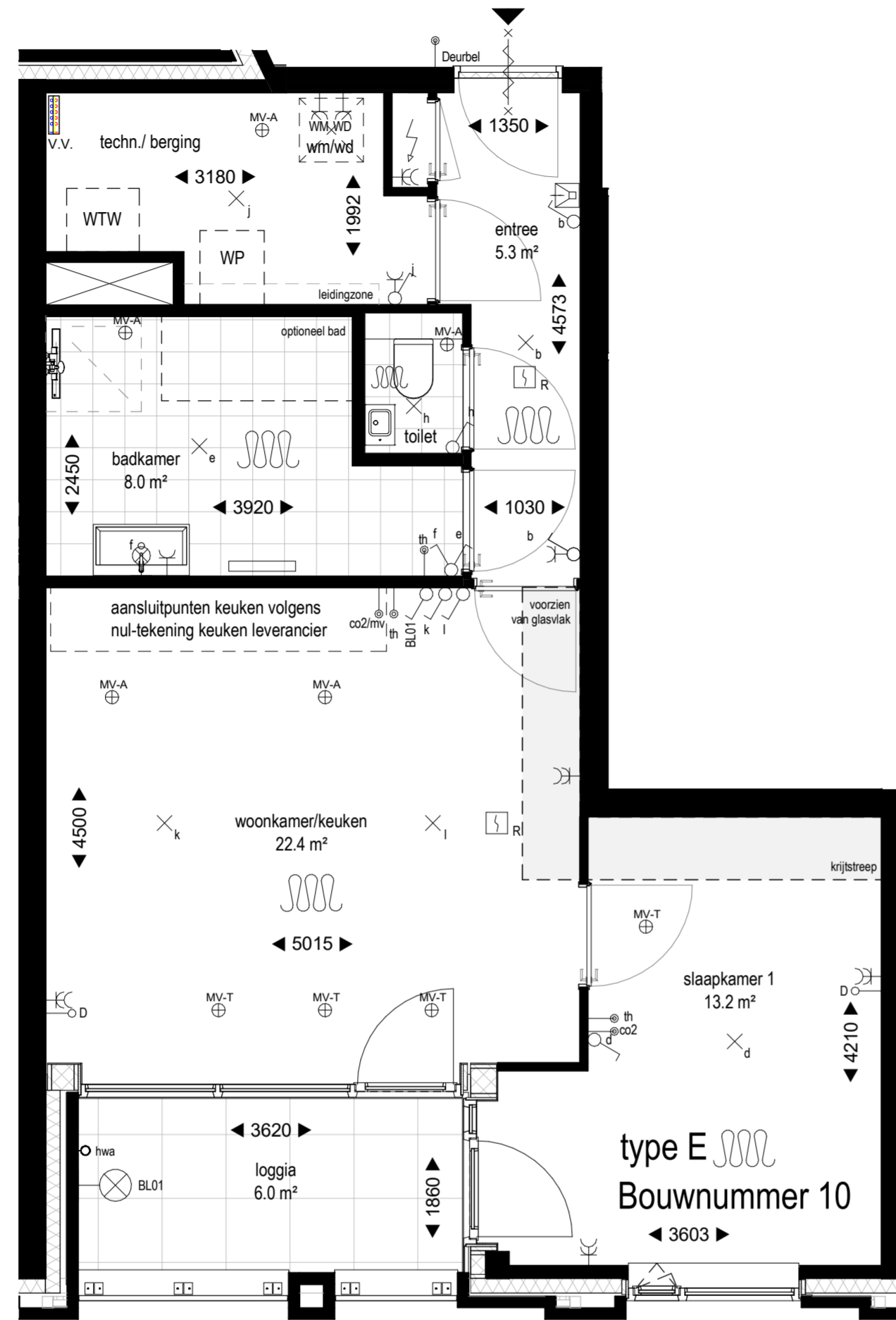
WM	- Wasmachine	VK	- Vloerverwarmingsverdeler
WD	- Wasdroger	MK	- Meterkast
th	- Thermostaat	WP	- Wärmtepomp
		WTW	- Wärmeterugwinning ventilatie-unit

Symbolenverklaring:

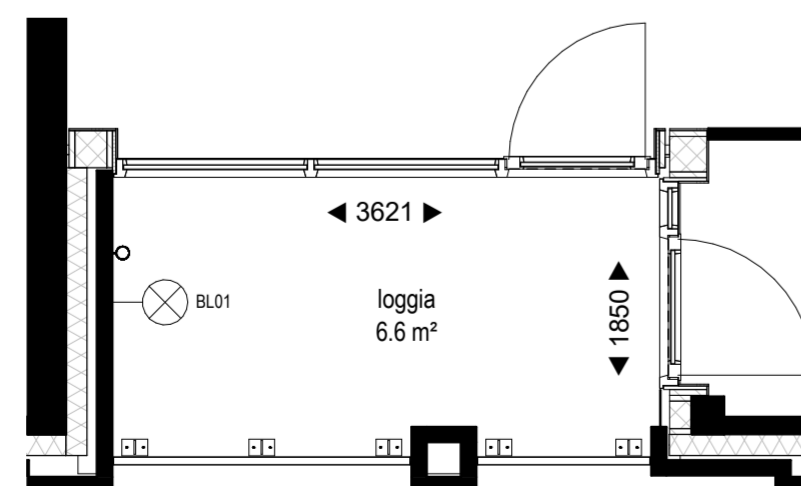
	Schakelaar, 1-polig
	Schakelaar, 1-polig met enkelvoudige wcd
	Wisselschakelaar
	Serieschakelaar
	Wisselschakelaar met enkelvoudige wcd
	Kruisschakelaar
	Lichtpunt
	Wandarmatuur (BL = buitenlamp, CVZ = centraal geschakeld)
	Enkelvoudige wcd
	Tweevoudige wcd
	Loze leiding t.b.v. data / cai
	Bedrade aansluiting thermostaat
	Bedrade aansluiting CO2 opnemer
	Melder, rook, optisch
	Videofoon, binnenpost
	Ruimte voorzien van vloerverwarming
	Vloerverwarmingsverdeler
	Ventiel mechanische ventilatie toevoer (plafond)
	Ventiel mechanische ventilatie afvoer (plafond)
	Ventiel mechanische ventilatie toevoer (wand)
	Ventiel mechanische ventilatie afvoer (wand)
	Elektrische radiator



Toestellen indeling installaties kunnen nog wijzigen, deze zijn indicatief weergegeven op tekening.



Appartement type E, bouwnummer 10, 30, 52 en 71



Appartement type E, loggia bouwnummer 30, 52 en 71

In meerdere verblijfsruimtes is de krijtstreep methode toegepast: Een ruimte hoeft binnen de bouwregelgeving niet fysiek door wanden omgeven te zijn. Er kan gewerkt worden met een 'fictieve' scheidingsconstructie voor een functiegebied, verblijfsgebied, functieruimte of verblijfsruimte. Deze methode wordt toegepast als een gebied niet aan de eisen voor daglichttoetreding kan voldoen, de oppervlakte van het verblijfsgebied wordt afgestemd op de beschikbare hoeveelheid daglichtoppervlakte.

VERKOOPTEKENING

Woningtype E

Bouwnummer 10, 30, 52 & 71



EEN PROJECT VAN



VERKOOP EN INFORMATIE



010 - 272 00 00

010 - 272 00 00

02-10-2023

Aan de getoonde impressies e.d. kunnen geen rechten worden ontleend.

In deze plattegrond zijn alleen de installaties t.b.v. huishoudelijk gebruik aangegeven.

De E-voorzieningen voor de W-installaties dienen in de uitvoering bepaald te worden door de W-installeur in overleg met de E-installeur.

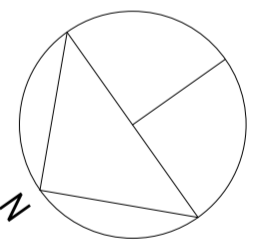
Keuken en aansluitpunten keuken conform 0 tekening showroom inclusief 2 wcd liggend voor huishoudelijk gebruik

Afkortingen:

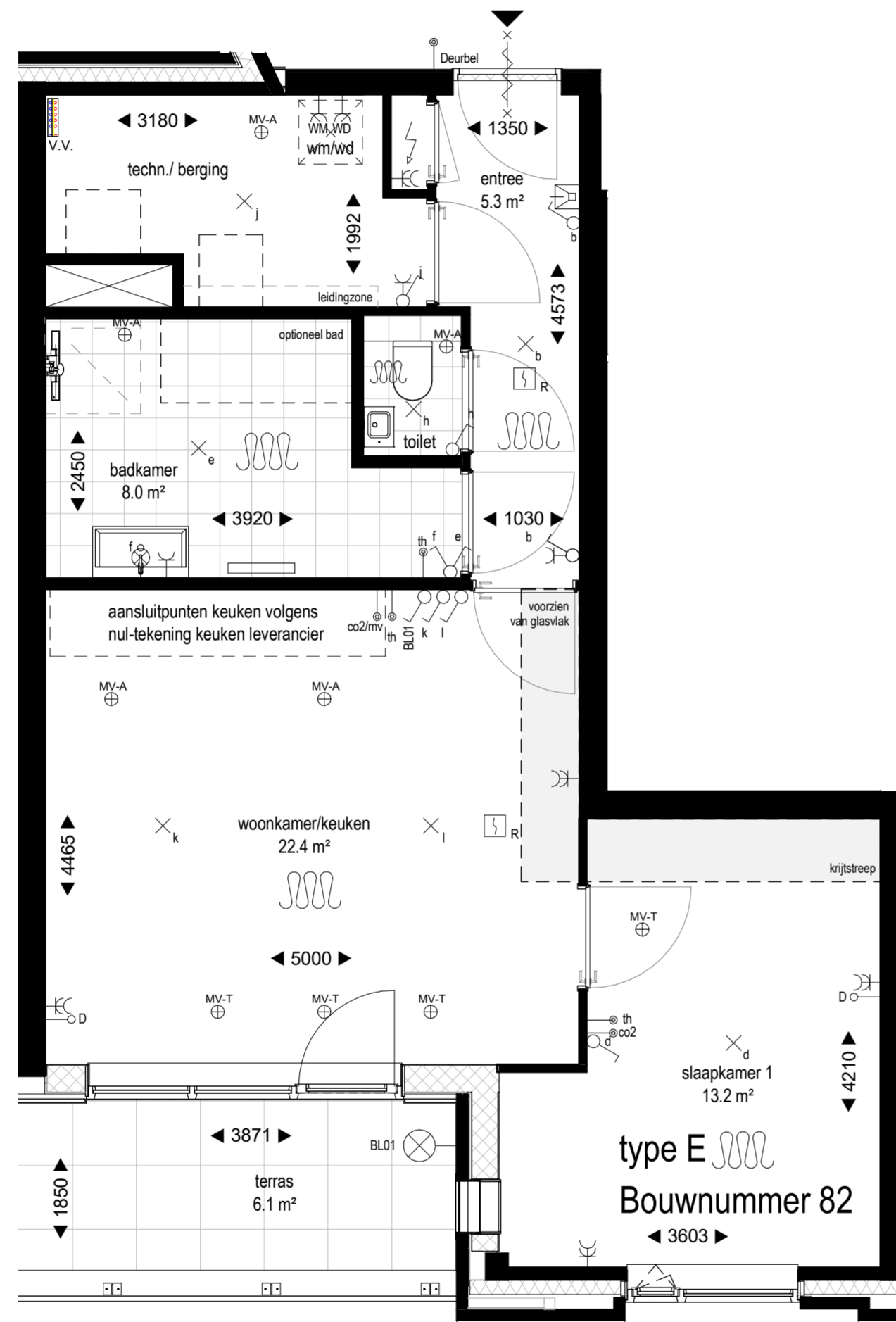
WM	- Wasmachine	VK	- Vloerverwarmingsverdeler
WD	- Wasdroger	MK	- Meterkast
th	- Thermostaat	WP	- Warmtepomp
		WTW	- Warmteterugwinning ventilatie-unit

Symbolenverklaring:

	Schakelaar, 1-polig
	Schakelaar, 1-polig met enkelvoudige wcd
	Wisselschakelaar
	Serieschakelaar
	Wisselschakelaar met enkelvoudige wcd
	Kruisschakelaar
	Lichtpunt
	Wandarmatuur (BL = buitenlamp, CVZ = centraal geschakeld)
	Enkelvoudige wcd
	Tweevoudige wcd
	Loze leiding t.b.v. data / cai
	Bedrade aansluiting thermostaat
	Bedrade aansluiting CO2 opnemer
	Melder, rook, optisch
	Videofoon, binnenpost
	Ruimte voorzien van vloerverwarming
	Vloerverwarmingsverdeler
	Ventiel mechanische ventilatie toevoer (plafond)
	Ventiel mechanische ventilatie afvoer (plafond)
	Ventiel mechanische ventilatie toevoer (wand)
	Ventiel mechanische ventilatie afvoer (wand)
	Elektrische radiator



Toestellen indeling installaties kunnen nog wijzigen, deze zijn indicatief weergegeven op tekening.



Appartement type E, bouwnummer 82

In meerdere verblijfsruimtes is de krijtstreep methode toegepast: Een ruimte hoeft binnen de bouwregelgeving niet fysiek door wanden omgeven te zijn. Er kan gewerkt worden met een 'fictieve' scheidingsconstructie voor een functiegebied, verblijfsgebied, functieruimte of verblijfsruimte. Deze methode wordt toegepast als een gebied niet aan de eisen voor daglichttoetreding kan voldoen, de oppervlakte van het verblijfsgebied wordt afgestemd op de beschikbare hoeveelheid daglichtoppervlakte.

VERKOOPTEKENING

Woningtype E

Bouwnummer 82

EEN PROJECT VAN

N NIERSMAN
BOUW | ONTWIKKELING | VASTGOED

VERKOOP EN INFORMATIE

MAKELAARSKANTOOR
langejään
BEDRIJF 1867

010 - 272 00 00

MAKELAARSKANTOOR
RR
REICHMAN & ROMMELAAR

010 - 272 00 00

02-10-2023

Aan de getoonde impressies e.d. kunnen geen rechten worden ontleend.