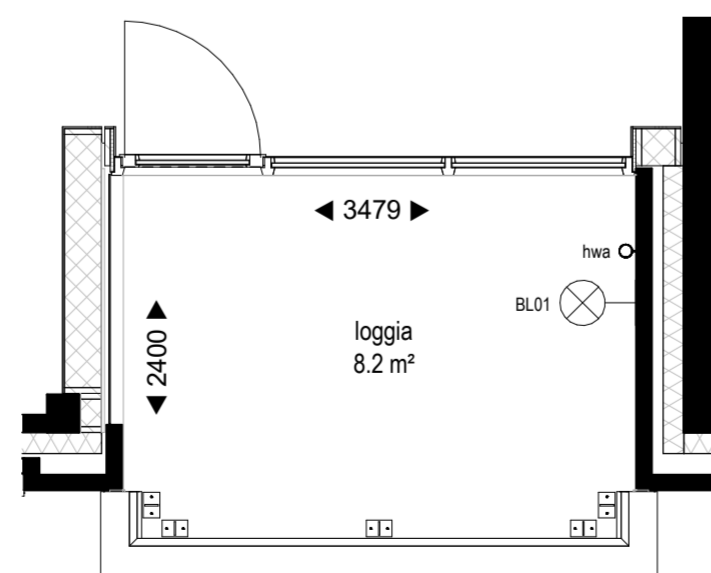


Appartement type A2 (optie breed wonen), bouwnummer 02, 22, 44 en 63



Appartement type A2 (optie breed wonen), loggia/balkon bouwnummer 22, 44 en 63

Toestellen indeling installaties kunnen nog wijzigen, deze zijn indicatief weergegeven op tekening.



In deze plattegrond zijn alleen de installaties t.b.v. huishoudelijk gebruik aangegeven.
De E-voorzieningen voor de W-installaties dienen in de uitvoering bepaald te worden door de W-installeteur in overleg met de E-installeteur.

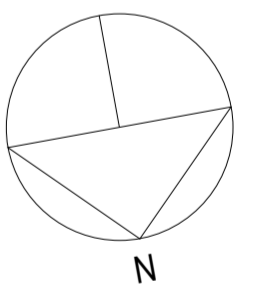
Keuken en aansluitpunten keuken conform 0 tekening showroom inclusief 2 wcd liggend voor huishoudelijk gebruik

Afkortingen:

- | | | | |
|----|---------------|-----|--------------------------------------|
| WM | - Wasmachine | VK | - Vloerverwarmingsverdeler |
| WD | - Wasdroger | MK | - Meterkast |
| th | - Thermostaat | WP | - Warmtepomp |
| | | WTW | - Warmteterugwinning ventilatie-unit |

Symbolenverklaring:

-  Schakelaar, 1-polig
-  Schakelaar, 1-polig met enkelvoudige wcd
-  Wisselschakelaar
-  Serieschakelaar
-  Wisselschakelaar met enkelvoudige wcd
-  Kruisschakelaar
-  Lichtpunt
-  Wandarmatuur (BL = buitenlamp, CVZ = centraal geschakeld)
-  Enkelvoudige wcd
-  Tweevoudige wcd
-  Loze leiding t.b.v. data / cai
-  Bedrade aansluiting thermostaat
-  Bedrade aansluiting CO2 opnemer
-  Melder, rook, optisch
-  Videfoon, binnenpost
-  Ruimte voorzien van vloerverwarming
-  Vloerverwarmingsverdeler
-  Ventiel mechanische ventilate toevoer (plafond)
-  Ventiel mechanische ventilate afvoer (plafond)
-  Ventiel mechanische ventilate toevoer (wand)
-  Ventiel mechanische ventilate afvoer (wand)
-  Elektrische radiator



In meerdere verblijfsruimtes is de krijtstreep methode toegepast: Een ruimte hoeft binnen de bouwregelgeving niet fysiek door wanden omgeven te zijn. Er kan gewerkt worden met een 'fictieve' scheidingsconstructie voor een functiegebied, verblijfsgebied, functieruimte of verblijfsruimte. Deze methode wordt toegepast als een gebied niet aan de eisen voor daglichttoetreding kan voldoen, de oppervlakte van het verblijfsgebied wordt afgestemd op de beschikbare hoeveelheid daglichtoppervlakte.

VERKOOPTEKENING

Woningtype A2 optie breed-wonen

Bouwnummer 2, 22, 44 & 63



EEN PROJECT VAN



VERKOOP EN INFORMATIE



010 - 272 00 00



010 - 272 00 00

02-10-2023

Aan de getoonde impressies e.d. kunnen geen rechten worden ontleend.